

泵房自动排水系统手机 APP

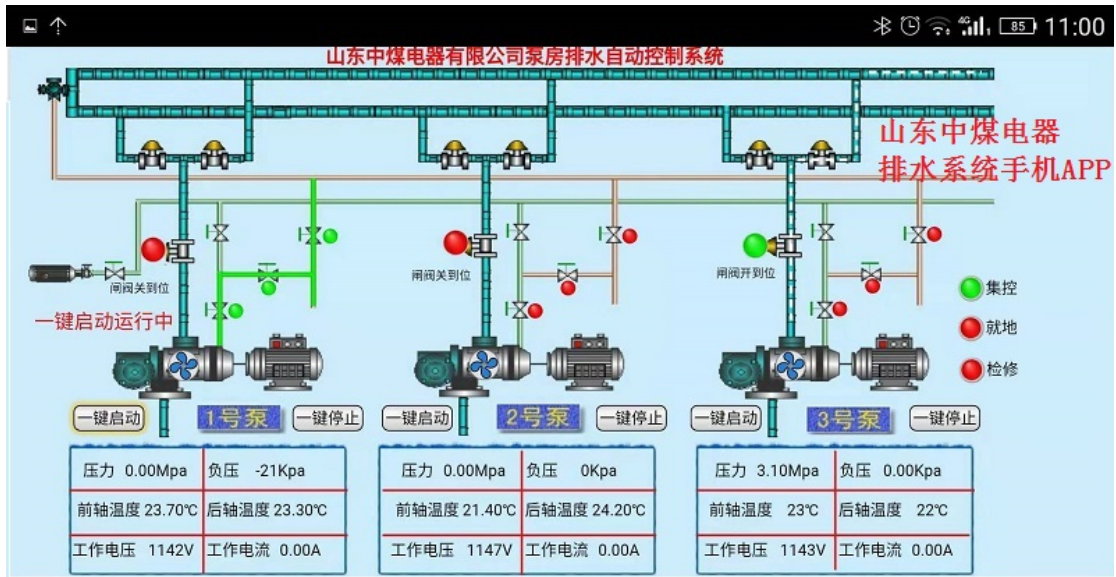
泵房自动控制系统配置可编程控制箱、压力传感器、负压传感器、流量传感器、电动闸阀、电动球阀等产品，实现矿用水泵排水自动控制系统。

原系统调试正常运行，可实现水位变化，自动启停相关数量的水泵。实现无人值守自动排水。

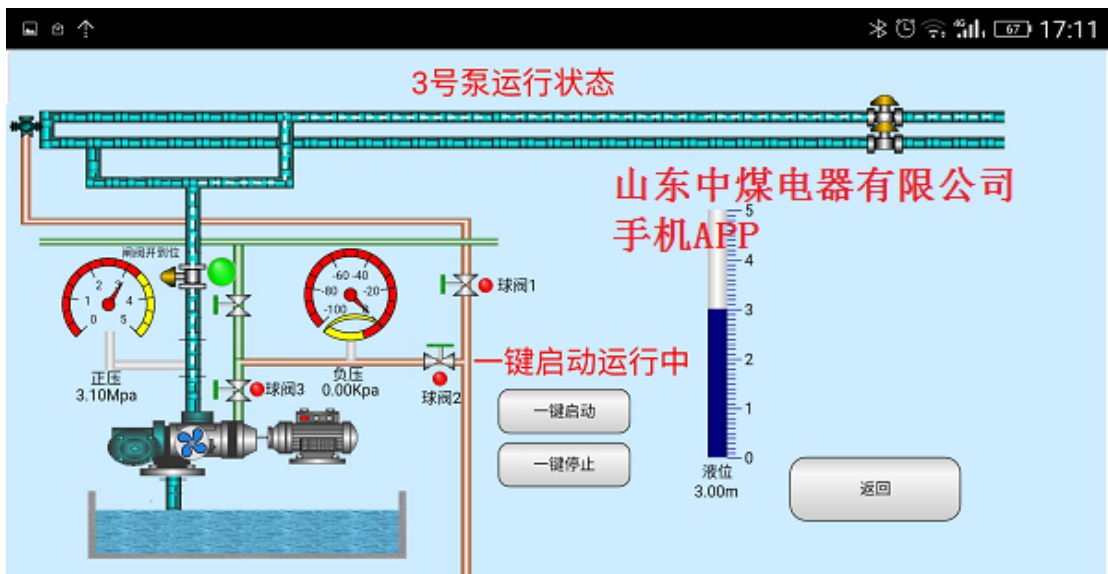
现经公司技术人员共同努力，开发了泵房排水无人值守系统手机 APP 软件，实现任意时刻、任意位置的泵房系统远程监控。



系统配置远程监控系统云平台模块，云平台监控模块实现与西门子 PLC 的远程监控，将数据发布至云平台，手机安装 APP 后，可远程读取、监控云平台数据，可设置控制权限，可远程启停设备。



设置控制密码权限后，可以进行远程控制水泵、球阀、闸阀的启动、停止。远程云平台控制模块可以使用有线网络连接、无线 wifi 连接、手机卡连接方式上网，将监控数据传输至云平台，手机 APP 读取、控制云平台的数据实现远程监控。



手机 APP 测试平台用户名、密码、手机 APP 下载等联系我下载使用。

刘玉振 18653150950

山东中煤电器有限公司

2019年9月